

# Cluster班

20B808

工藤 月

20B824

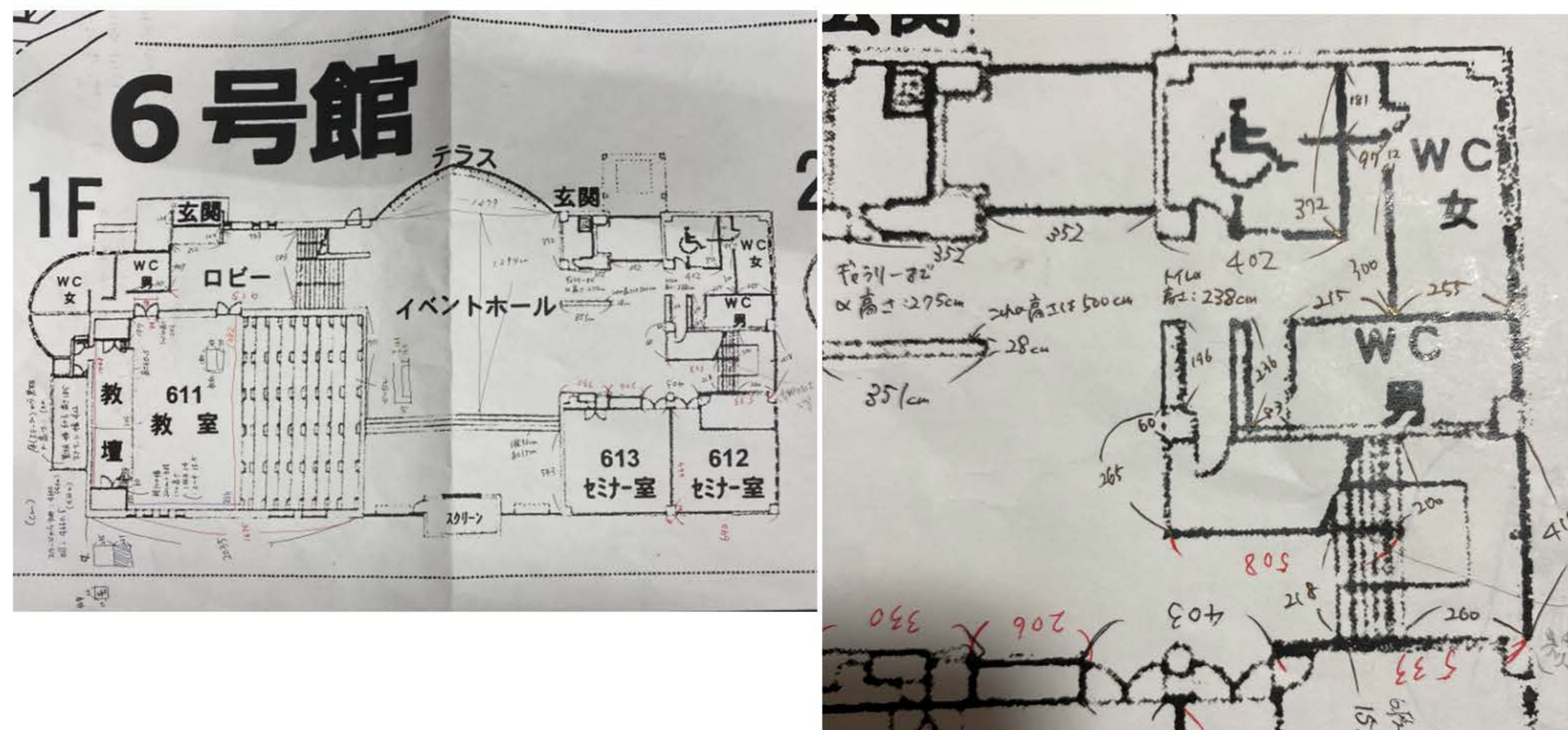
長崎 優希音

20B825

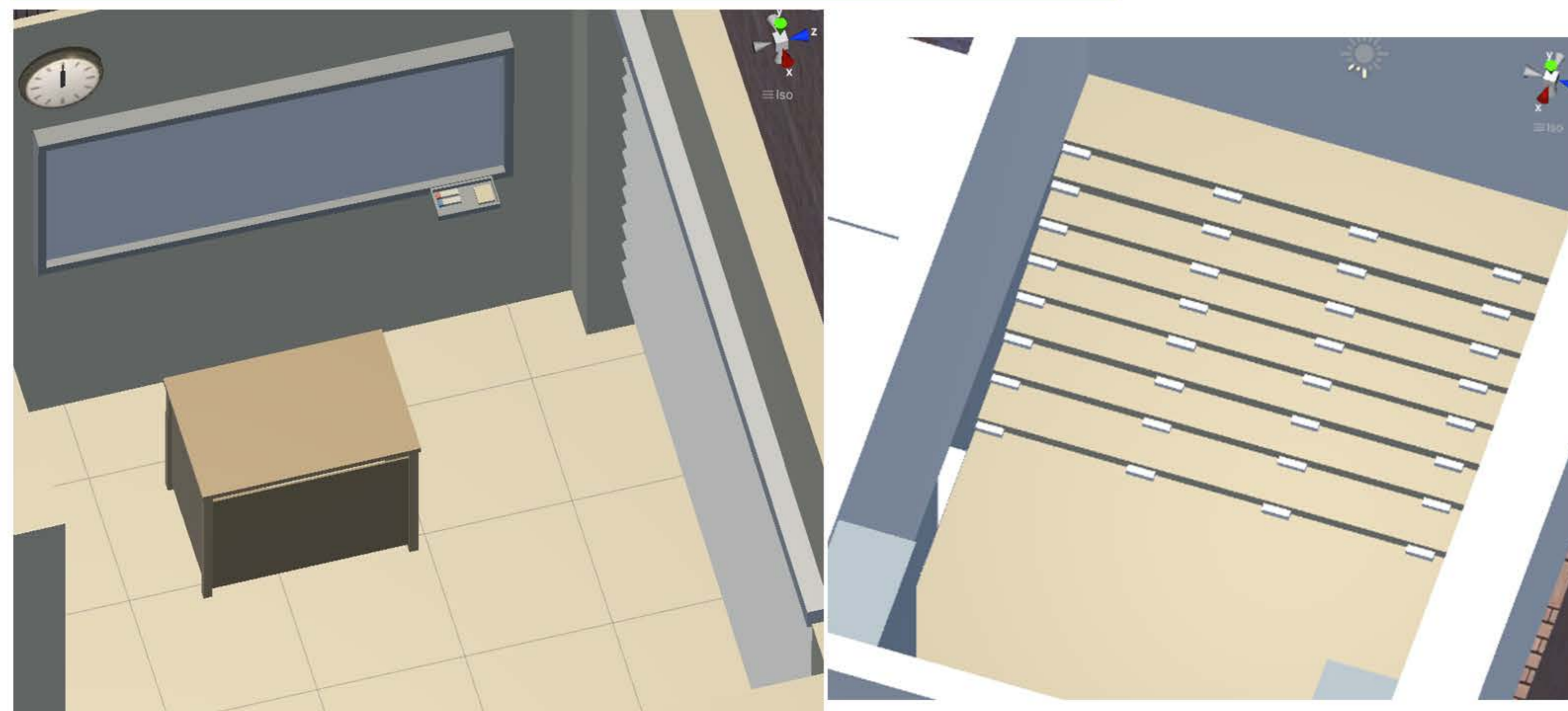
永野 桃子

## 目的 バーチャル6号館の作成

### 実際の寸法を測る



### Unity上で3Dで作成



メジャーで階段の高さや幅から教室の広さまで全て測る  
 素材班の協力により全ての寸法を測ることができた

工藤：主に二階のインターネットカフェを担当  
 長崎：主に611教室など6号館内の各教室を担当  
 永野：主にイベントホールを担当

### 問題

Unityを初めて触るので、  
 試行錯誤の連続だった

ワールドアップロードの際  
 に、エラーが多発



先生に教えてもらいつつ、  
 チームで助け合いながら  
 Unityで作業しました

- ・Unity上では問題無いのに、Clusterに上げるとテクスチャが剥げてしまう
- ・スポン地点の座標が設定している箇所と違う場所に出る など...

解決策→シーンを新しく作って再び設置

### 結果



無事に不備無くUnityからCluster上にワールドをアップロードすることができた