



## 遊び方

### 準備…

1. 学生カード：14枚  
経歴カード：16枚  
強みカード：19枚  
資格検定カード：31枚 があることを確認する
2. 人数に応じた学生カードにする（詳細は以下）
3. それぞれをシャッフルして、山札にする

### ルール…

- 人数に応じた使用するカードの種類
  - 学生カードは  $\text{プレイする人数} \div 2$  の種類を使う
    - 例 / 6人でプレイ  
事務・事務 or デザイン, 保育 ×2, 製造・製造 or 保育 の3種類を使用
    - 例 / 5人でプレイ（奇数の場合）  
上記3種類のほかに 事務 or デザイン で デザイン が候補にあるので、学生カードから デザイン を1枚入れる
- 強み・資格検定カードは山札から引く3回の内に1枚ずつ選ぶ
  - 3回引いた時点で1枚も引いていなかった場合は、3回目の時点で開示されているカードの中から選んでください
- 欲しいカードが被った
  - ダイスロールで出目が大きかった人が勝ち取れる
    - ※ Web等のツールで他プレイヤーも確認できるように振る

## さあ、湘北生を企業に導こう！

### ゲームの流れ…

#### 1. 学生カードを引く（1度引いたら確定）

- スキルが付与されている

- カードの取り合いになった場合、スキルを使うことで必ず取ることができる

- ※ お互いにスキルを使った場合はダイスロール

- お互いに使ってダイスロールでの決定になったとしてもスキルは使ったものとみなす

#### 2. 経歴カードを引く（1度引いたら確定）

#### 3. 強みカードを選ぶ

- 山札から人数分のカードを引く

- これを3回行う

- 「いっせーの！」で欲しいカードを選ぶ（指さし）

- 被った場合はダイスロールで決定

#### 4. 資格検定カードを選ぶ

- 3. に同様

- ※ 『山札から人数分のカードを引く』に関して、3回引くことを2巡行う

#### 5. 以上の工程を終え、計5枚のカードを企業へ提出する『履歴書』としてポイントの合計を出す

- ポイントについては、各カード下部に記載してあるものを学生カードと照らし合わせる

## ポイント表

水準…

- ~4pt : ニート
- 5~7pt : 中小企業
- 8~11pt : 大手企業
- 12pt~ : 超大手企業
  - 学生の志望に沿っていた場合は+4pt
    - ↑ 学生の志望が○○ or △△の場合は+2pt
  - 学生カードが無気力の場合はどうなっても+1pt
  - 役がそろっていたらさらなる加点！

## 企業の役について



特定の経歴、強み、資格・検定カードの組み合わせで、更なる優良企業へ就職させることが可能！通常のポイントに加え、更に+5ポイントを獲得！

※強みカードは表に表記されたどちらかのカードであれば役が成立します

属性	カード種類	経歴	強み	資格・検定
事務系		商業高校	課題発見力 (エピソード付) or 計画力	日商簿記2級 TOEIC 800点以上
保育系		保育実習	状況把握力 (エピソード付) or 計画力	幼稚園教諭免許 保育士
接客系		アルバイト歴	コミュニケーション能力 (エピソード付) or 状況把握力	販売士1級 TOEIC 800点以上
製造系		工作コンクール優勝	計画力 (エピソード付) or 課題発見力	CAD 利用技術者 3D 1級 危険物取扱者 第4種
デザイン系		絵画コンクール優勝	創造力 (エピソード付) or 発信力	Adobe 認定エキスパート CG クリエイタ検定エキスパート
youtuber		クラスの人気者	発信力 (エピソード付) or コミュニケーション能力	Adobe 認定エキスパート illustrator 能力検定

※ このゲームはフィクションです。実在の人物や団体などとは関係ありません。

# 履歴書 ツクール 役早見表

rirekisho tsukuru

特定の経歴、強み、資格・検定カードの組み合わせで、更なる優良企業へ就職させることが可能！通常のポイントに加え、更に+5ポイントを獲得！

※強みカードは表に表記されたどちらかのカードであれば役が成立します

属性 / カード種類	経歴	強み	資格・検定
 事務系	商業高校	課題発見力 (エピソード付) or 計画力	日商簿記2級 TOEIC 800点以上
 保育系	保育実習	状況把握力 (エピソード付) or 計画力	幼稚園教諭免許 保育士
 接客系	アルバイト歴	コミュニケーション能力 (エピソード付) or 状況把握力	販売士1級 TOEIC 800点以上
 製造系	工作コンクール優勝	計画力 (エピソード付) or 課題発見力	CAD 利用技術者 3D 1級 危険物取扱者第4種
 デザイン系	絵画コンクール優勝	創造力 (エピソード付) or 発信力	Adobe 認定エキスパート CG クリエイタ検定エキスパート
 youtuber	クラスの人気者	発信力 (エピソード付) or コミュニケーション能力	Adobe 認定エキスパート illustrator 能力検定

経歴

保育実習



経歴

生徒会長



経歴

広報委員長



経歴

放送委員長



経歴

運動部部長



経歴

アルバイト歴



経歴

工作コンクール最優秀賞



経歴

絵画コンクール最優秀賞



経歴

商業高校



経歴

工業高校



経歴

普通高校



経歴

ボランティア



経歴

不登校



経歴



経歴



経歴

留学経験



経歴

クラスの人気者



経歴

犯罪歴



経歴



経歴



強み

### 主体性



強み

### 実行力



強み

### 課題発見力



強み

### 計画力



強み

### 創造力



強み

### 継続力



強み

### 傾聴力



強み

### 課題発見力 (エピソード付)



強み

### 計画力 (エピソード付)



強み

### 創造力 (エピソード付)



強み

### 発信力



強み

### 柔軟性



強み

### 状況把握力



強み

### コミュニケーション能力



強み

### ストレスコントロール力



強み

### 発信力 (エピソード付)



強み

### 規律性



強み

### 状況把握力 (エピソード付)



強み

### コミュニケーション能力 (エピソード付)



強み





資格・検定

日本語ワープロ検定 1級



資格・検定

MOS



資格・検定

日商簿記 2級



資格・検定

秘書検定 3級



資格・検定

TOEIC 800点以上



資格・検定

保育士



資格・検定

幼児食インストラクター



資格・検定

絵本専門士



資格・検定

幼稚園教諭免許



資格・検定

育児セラピスト



資格・検定

接客サービスマナー検定



資格・検定

サービス接遇検定



資格・検定

ホテルビジネス実務検定



資格・検定

販売士 1 級



資格・検定

接客心理検定



資格・検定

電気工事士



資格・検定

危険物取扱者 第 4 種



資格・検定

自動車整備士



資格・検定

技術士



資格・検定

衛生管理者



資格・検定

CAD 利用技術者 3D1 級



資格・検定

色彩検定



資格・検定

マルチメディア検定 Basic



資格・検定

マルチメディア検定 Expert



資格・検定

Illustrater 能力検定



資格・検定

Adobe 認定 Expert



資格・検定

DTP 検定



資格・検定

コミュニケーション能力 2 級



資格・検定

CG クリエイタ検定 Basic



資格・検定

CG クリエイタ検定 Expert



資格・検定

IT パスポート



資格・検定

コミュニケーション能力



資格・検定

コミュニケーション能力



資格・検定

コミュニケーション能力



資格・検定

コミュニケーション能力



資格・検定

コミュニケーション能力



資格・検定

コミュニケーション能力



資格・検定

コミュニケーション能力



資格・検定

コミュニケーション能力

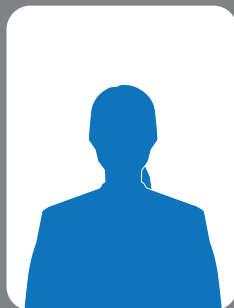


資格・検定

コミュニケーション能力



学生



さとう はなこ  
佐藤 花子

志望

事務系一本

集計時、事務系のポイントが最も高かった場合

+4

学生



すずき ともよ  
鈴木 智代

志望

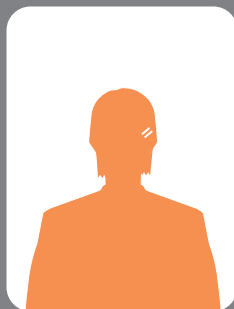
事務系、デザイン系

集計時、事務系またはデザイン系のポイントが最も高かった場合

+2

+2

学生



さかもと ゆうこ  
坂本 裕子

志望

保育系一本

集計時、保育系のポイントが最も高かった場合

+4

学生



すがの ともお  
菅野 智雄

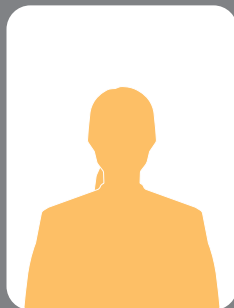
志望

保育系一本

集計時、保育系のポイントが最も高かった場合

+4

学生



うめの ここみ  
梅野 心美

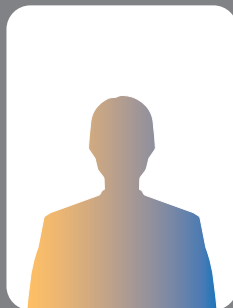
志望

接客系一本

集計時、接客系のポイントが最も高かった場合

+4

学生



いわせ ひろと  
岩瀬 弘人

志望

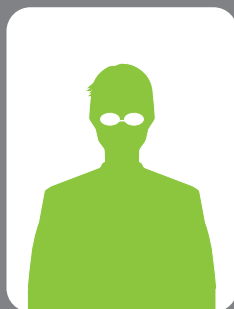
接客系、事務系

集計時、接客系または事務系のポイントが最も高かった場合

+2

+2

学生



やまだ てつろう  
山田 哲郎

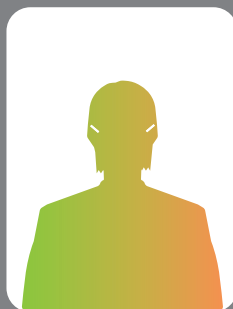
志望

製造系一本

集計時、製造系のポイントが最も高かった場合

+4

学生



かわばた ももか  
川端 百花

志望

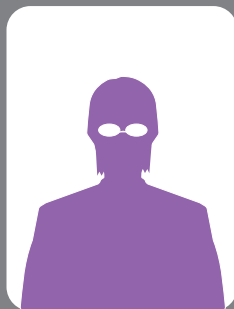
製造系、保育系

集計時、製造系または保育系のポイントが最も高かった場合

+2

+2

学生



ながみや めいこ  
永宮 芽衣子

志望

デザイン系一本

集計時、デザイン系のポイントが最も高かった場合

+4

学生



おぎの たかし  
荻野 隆司

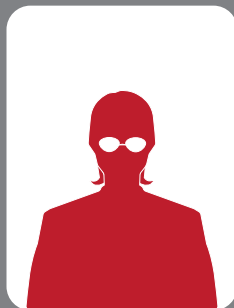
志望

デザイン系、無気力

集計時、デザイン系のポイントが最も高かった場合

+4

学生



きくち ゆきな  
菊池 雪菜

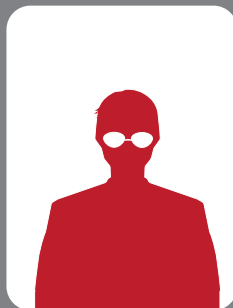
志望

Youtuber 一本

集計時、Youtuberのポイントが最も高かった場合

+4

学生



たかさき ゆうじ  
高崎 祐司

志望

Youtuber 一本

集計時、Youtuberのポイントが最も高かった場合

+4

学生



ささき だいすけ  
佐々木 大介

志望

無気力

集計時、二ノ (4pt 以下) ではない場合

+1

学生



あんどう りんこ  
安藤 凜子

志望

無気力

集計時、二ノ (4pt 以下) ではない場合

+1